



BORGWARD

Hansa 2400 pullman

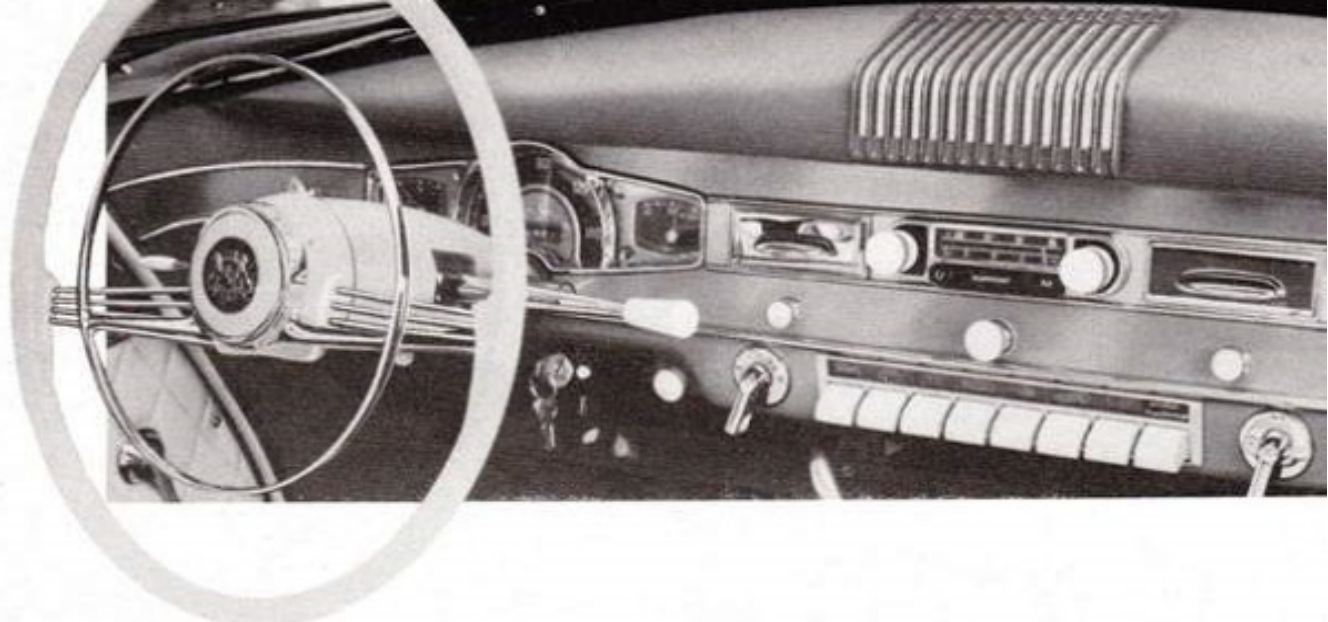
Ausstattung, Leistung und Fahreigenschaften ordnen den „Hansa 2400“ Pullman in die internationale Spitzenklasse der schweren repräsentativen Geschäfts- und Reisewagen ein. Die Großzügigkeit seiner Konzeption wird schon durch sein Äußeres bestimmt. Die langgestreckte formschöne Karosserie ist elegant und repräsentativ. Die flache Haube, der verchromte Kühlergrill, das Markenzeichen, eine breite Chrom-Stoßstange und die vorgezogenen Scheinwerfer prägen das markante Gesicht des „Hansa 2400“. In durchgehender Linienführung läuft die Karosserie zu dem

schwungvoll profilierten Heck aus. Öffnet man die breiten massiven Türen vorn oder zum Fond, dann besticht schon beim ersten Blick die luxuriöse Innenausstattung und die einzigartige Großräumigkeit. In der Farbgebung harmonisch aufeinander abgestimmt sind der Wagenhimmel, die Seitenverkleidung, der Teppichbelag auf dem Wagenboden und die Polsterbezüge. In den weichen Schaumgummipolstern im Fond sitzen drei Personen bequem und entspannt wie in Klubsesseln.

Zahllose Annehmlichkeiten machen das Reisen im „Hansa 2400“ Pullman angenehm und erholsam. Ein leichter Druck auf einen Knopf in der Seitenwand – und die hinteren Seitenfenster stellen sich automatisch aus. (Auch vom Armaturenbrett aus zu schalten.) Die groß-



Klar und übersichtlich
sind die Instrumente
in der gepolsterten
Armaturentafel
angeordnet.
Lenkschloß und
Lichthupe
vervollständigen
die Ausstattung.



flächige Verglasung gewährt einen kaum unterbrochenen Blick nach allen Seiten. Heizungs- und Entlüftungsanlagen sorgen ständig für eine angenehme Temperierung. Die Unterbringung eines umfangreichen Gepäcks für vier bis fünf Personen bereitet beim „Hansa 2400“ keine Schwierigkeiten. Der beleuchtete Kofferraum faßt mehr an Reiseausrüstungen, als man allgemein benötigt. Ebenso originell wie ideal ist die Unterbringung des Reserverades. Es lagert außerhalb des Kofferraumes und ist durch Herunterklappen des mittleren Teils der Stoßstange jederzeit leicht zugänglich. Die vorderen Einzelsitze sind horizontal verstellbar. In Verbindung mit den bis zur Ruhelage neigbaren Rücklehnen können sie ganz der Sitzweise angepaßt werden. Das schaumgummigepolsterte Armaturenbrett ist klar und übersichtlich gegliedert. Alle Instrumente liegen

unmittelbar im Blickfeld des Fahrers. Die Hebel und Knöpfe befinden sich in idealer Reichweite. Eine mit international gebräuchlichen Symbolen gekennzeichnete Tastatur macht die Bedienung von Beleuchtung, Scheibenwischer, Scheibenwaschanlage etc. einfach und leicht. Die Panoramascheibe bietet eine weitgefächte Fahrbahnübersicht. Mit der exakt reagierenden Lenkung ist der „Hansa 2400“ spielend leicht und sicher zu beherrschen. Der kopfgesteuerte 6-Zylinder-Reihenmotor ist das ausgereifte Ergebnis langjähriger Konstruktionserfahrung und Erprobung. Durch die hohe Verdichtung und den Registervergaser wird bei verblüffend niedrigem Kraftstoffverbrauch eine Höchstleistung von 100 PS erzielt. Bei dem hohen Drehmoment von 16,1 mkg gibt der Motor dem Wagen ein hervorragendes Anzugs- und Beschleunigungs-



Eine Atmosphäre gediegener Behaglichkeit
ausgestattete große Innenraum.
Die schaumstoffgepolsterten einzelnen
Liegestätten oder Schlafsitze verwahren

Eingerahmt von schwungvoll profiliertem
Das außerhalb lagernde Reserverad
Teils der Stoßstange bequem zu erreichen

vermögen. Je nach Wunsch wird der „Hansa 2400“ mit einem voll- und sperrsynchronisierten 4-Gang-Getriebe mit Lenkradschaltung oder einer hydraulischen Vollautomatik geliefert. Die sorgfältige Abstufung der Untersetzungen gewährleistet ein zügiges Fahren in allen Situationen. Die selbsttragende Ganzstahlkarosserie ist in Gummi gelagert und ruht stoßfrei auf einem Fahrwerk, das sich durch hervorragende Straßenlage und Kurvenfestigkeit auszeichnet. Die Wirksamkeit der zuverlässigen hydrau-



Die große Vollsichtscheibe gewährleistet eine unbehinderte Fahrbahnübersicht.



lischen 4-Rad-Bremse wird durch einen Unterdruckbremsverstärker noch erhöht. Mit seinen einmaligen Fahreigenschaften und der vorzüglichen Federung gleitet der „Hansa 2400“ über Unebenheiten der Fahrbahn, ja, selbst über schlechteste Straßen ohne spürbare Erschütterung hinweg. – Fahrer und Mitreisende umgibt eine gepflegte Räumlichkeit, in der auch für Anspruchsvolle das Reisen angenehm und erholsam ist.

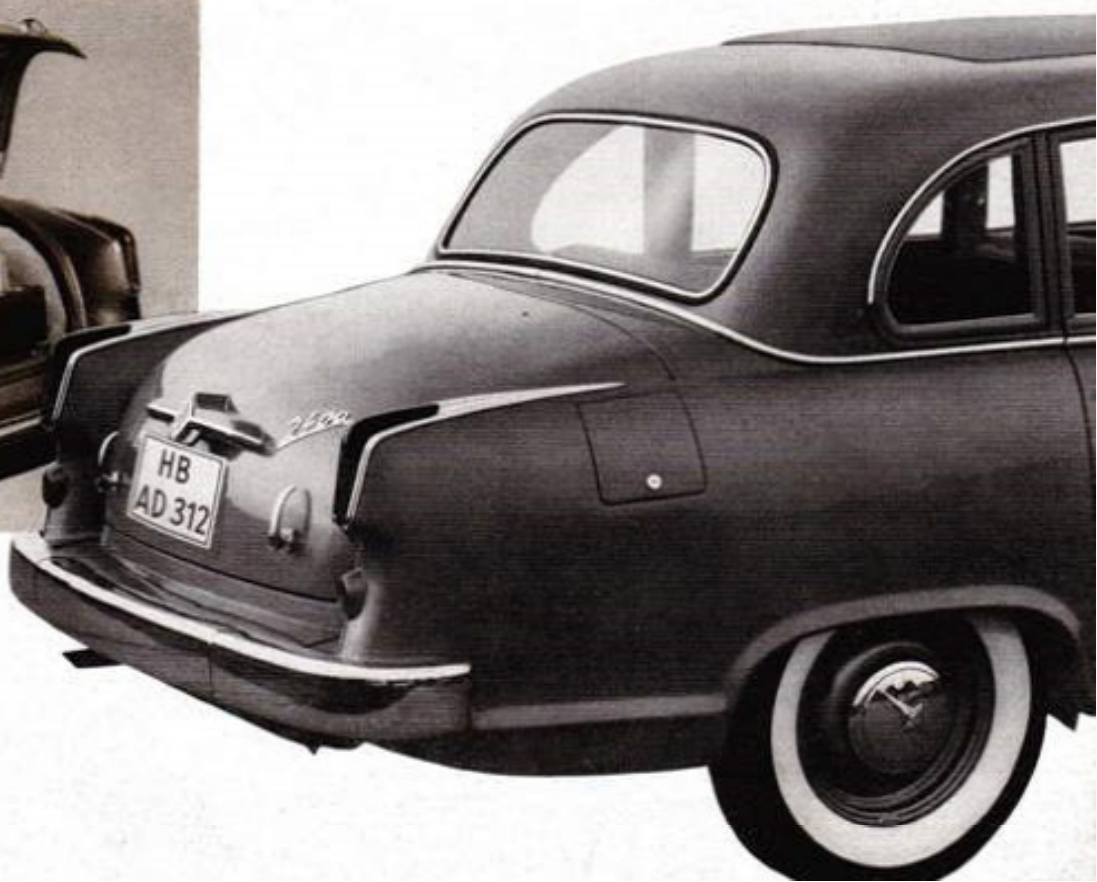


Die reichhaltige Verchromung gibt dem „Hansa 2400“ ein repräsentatives Aussehen. Für zugfreie Belüftung sorgen die vorderen Kurbel Fenster und die durch Druckknopf betätigung automatisch ausstellbaren hinteren Seitenfenster.



...eit verbreitet der mit allem Komfort
stellbaren Vordersitze lassen sich in

Heckflansen ist der große Kofferraum.
durch Herunterklappen des mittleren
en.

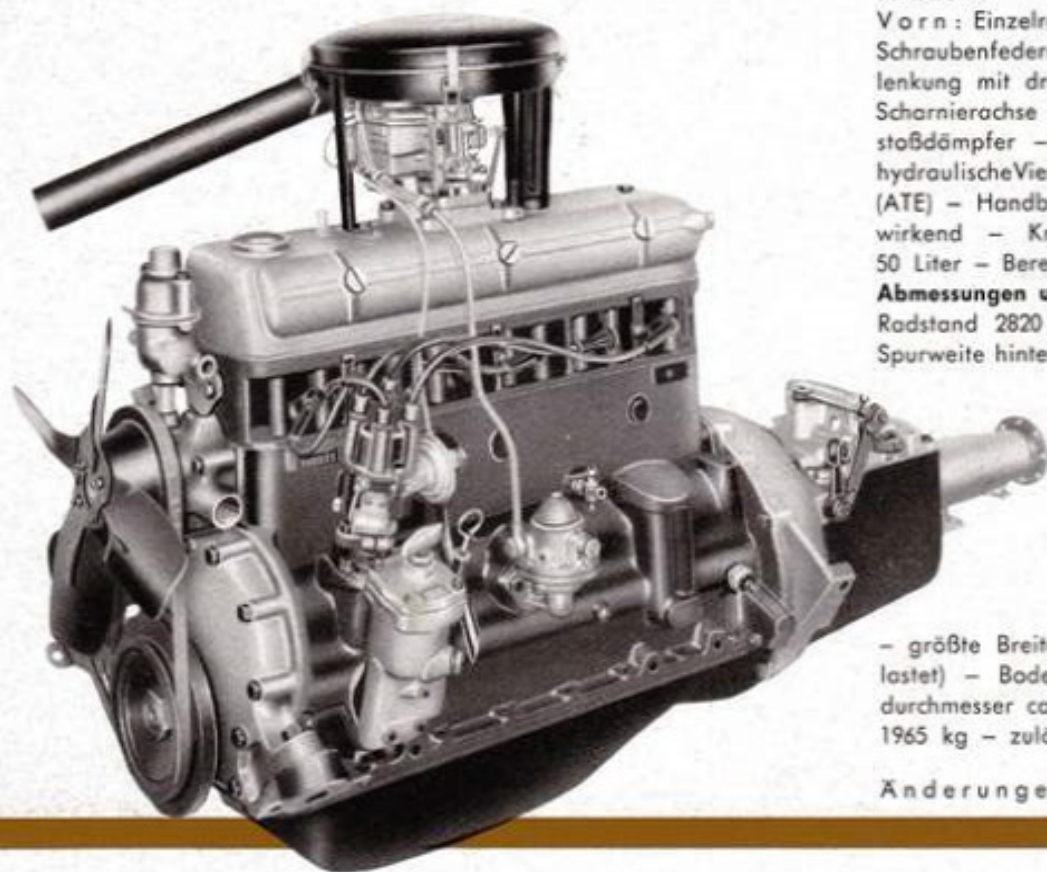




TECHNISCHE DATEN

Motor:

6 Zylinder in Reihe - Bohrung 75 mm - Hub 84,5 mm - Hubvolumen 2337 ccm - Verdichtung 1 : 8,2 - Höchstleistung 100 PS - max. Drehmoment 16,1 mkg - hängende Ventile über Stoßstangen gesteuert - Registervergaser Solex 32 PAJTA - mech. Benzinpumpe - Batteriezündung - Wasserkühlung, Pumpe und Ventilator - Dreipunktaufhängung in Gummi - Einscheibentrockenkupplung bei Schaltgetriebe.



Getriebe:

Vollautomatisches Getriebe oder vollsynchronisiertes Vierganggetriebe mit Lenkradschaltung.

Untersetzungen des Schaltgetriebes:

1. Gang - 3,86 2. Gang - 2,15 3. Gang - 1,36
4. Gang - 1 R-Gang - 4,06

Leistung:

Höchstgeschwindigkeit ca. 160 km/h - Kraftstoffverbrauch 11,4 Liter auf 100 km - nach DIN 70 030 (bei 110 km/h) - Steigfähigkeit im 1. Gang 38%

Aufbau:

Selbsttragende Ganzstahlkarosserie, auf geteiltem Fahrwerk - Lenkrad mit Signalring und Lichthupe.

Fahrwerk:

Vorn: Einzelradaufhängung - Dreieckslenker mit Schraubenfedern - Teleskopstoßdämpfer - Lenkung mit dreiteiliger Spurstange. - Hinten: Scharnierachse mit Schraubenfedern - Teleskopstoßdämpfer - Hinterachsenuntersetzung 3,90 - hydraulische Vierradbremse mit Hydrovac-Verstärker (ATE) - Handbremse mechanisch auf Hinterräder wirkend - Kraftstofftank hintenliegend, Inhalt 50 Liter - Bereifung 6,70-15 Spezial.

Abmessungen und Gewichte:

Radstand 2820 mm - Spurweite vorn 1360 mm, Spurweite hinten 1420 mm - größte Länge 4750 mm

- größte Breite 1780 mm - Höhe 1490 mm (belastet) - Bodenfreiheit 200 mm - Wendekreisdurchmesser ca. 12 m - zulässiges Gesamtgewicht 1965 kg - zulässige Belastung 395 kg.

Änderungen vorbehalten.

CARL F. W. BORGWARD G. M. B. H.
AUTOMOBIL- UND MOTOREN-WERKE
BREMEN

